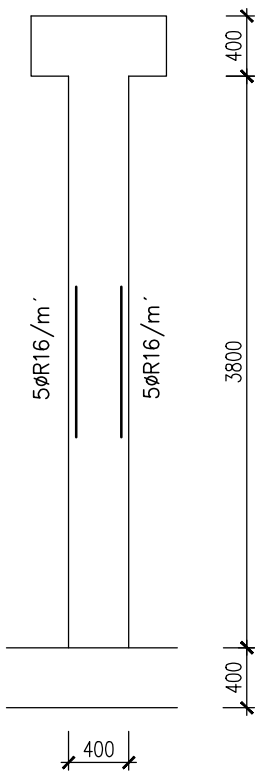
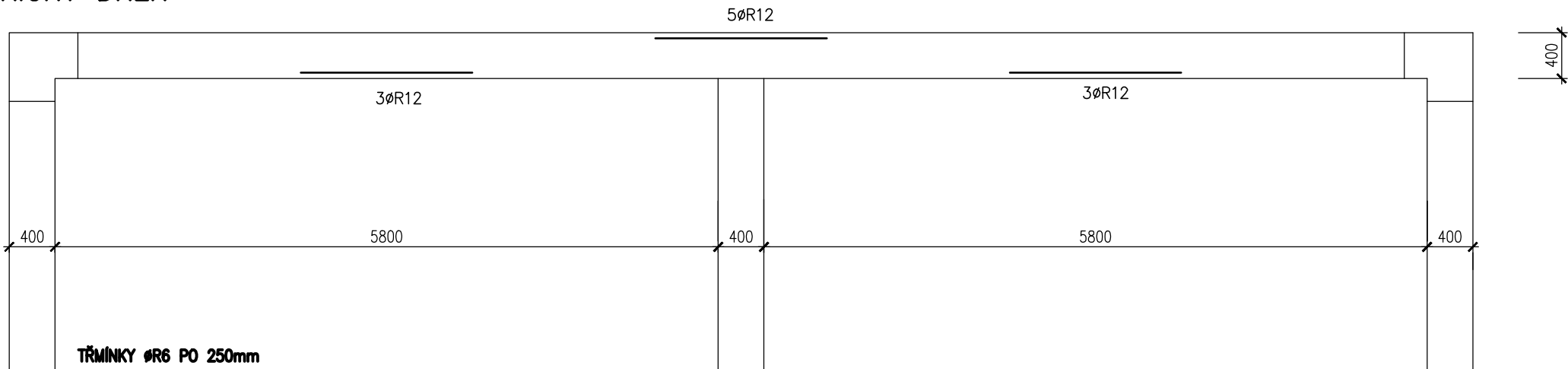


SCHÉMA VÝZTUŽE

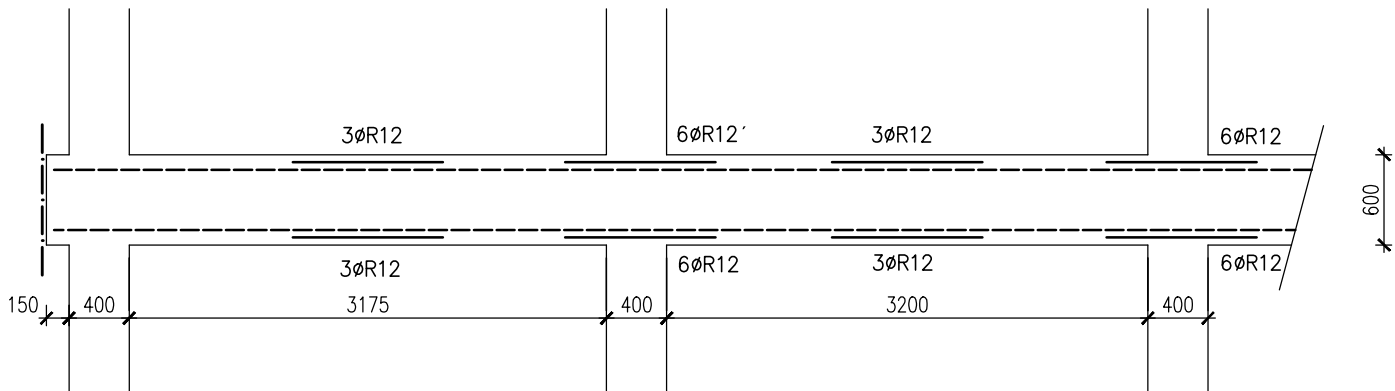
STĚNA



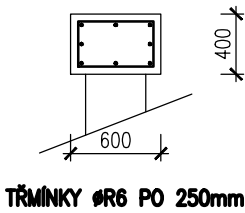
PŘÍČNÝ DRÉN



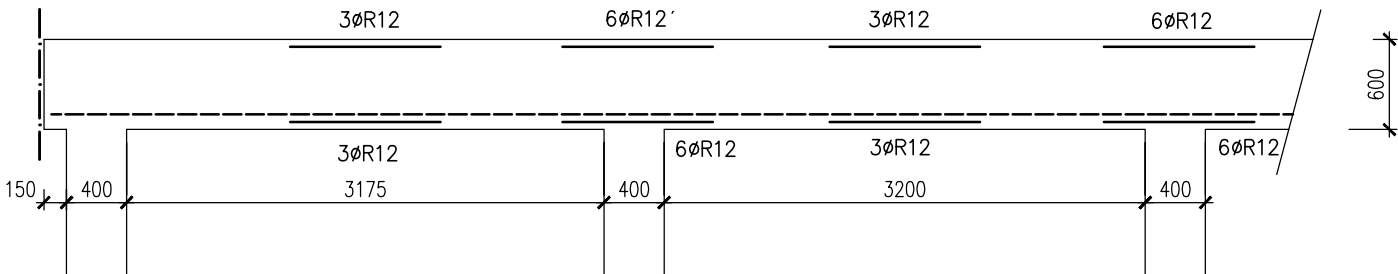
PŘÍČNÝ DRÉN STŘEDNÍ
PŮDORYS



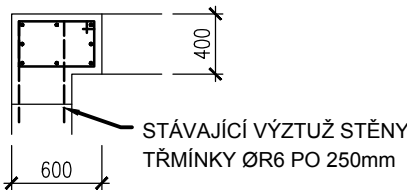
ŘEZ



PŘÍČNÝ DRÉN KRAJNÍ
PŮDORYS



ŘEZ



NAVRŽENO DLE ČSN EN 1992-1-1 A ČSN 73 1208

BETON: ČSN EN 206 C30/37-XC4-XF3-XA1(CZ, F)-XW2-CI 0,20-D_{max}22-S3
(SPODNÍ ČÁST STĚNY O VÝŠCE 400mm D_{max} 8) - MAX PRŮSAK
50mm DLE ČSN EN 12390-8

VÝZTUŽ: OCEL 10 505 (R) f_{yk}=490MPa

POZNÁMKA: KÓTY VÝZTUŽE SE VZTAHUJÍ K VNĚJŠÍMU
LÍCI VÝZTUŽE

SO 03 – USAZOVACÍ NÁDRŽ

±0,0 = 393,300m n.m.
Výškový systém: B.p.v.

HLAV.INŽENÝR		ZODPOVĚD.PROJEKTANT		VYPRACOVAL		KRESLIL		KONTROLOVAL		<div>SENOVÁŽNÉ NÁM. 1 ČESKÉ BUDĚJOVICE 370 01 tel.385775111</div>	
ING.HRUBÝ		ING.HRUBÝ		ING. KUBEŠ		Bc.ZDEŇKOVÁ		ING.J. UNGER			
OBJEDNATEL MĚSTO SOKOLOV										ZAK.Č. 1231–83	
KRAJ KARLOVARSKÝ				OBEC SOKOLOV						ARCH. Č. 1231	
AKCE ČISTÍRNA ODPADNÍCH VOD - 2. ETAPA, 2. ČÁST										FORMÁT 2xA4	KOPIE
										DATUM 12/2017	
										STUPEŇ DPS	
										MĚŘITKO 1:50	
OBSAH SCHÉMA VYZTUŽENÍ										VÝKR. Č. 6	ČÁST D.1.1